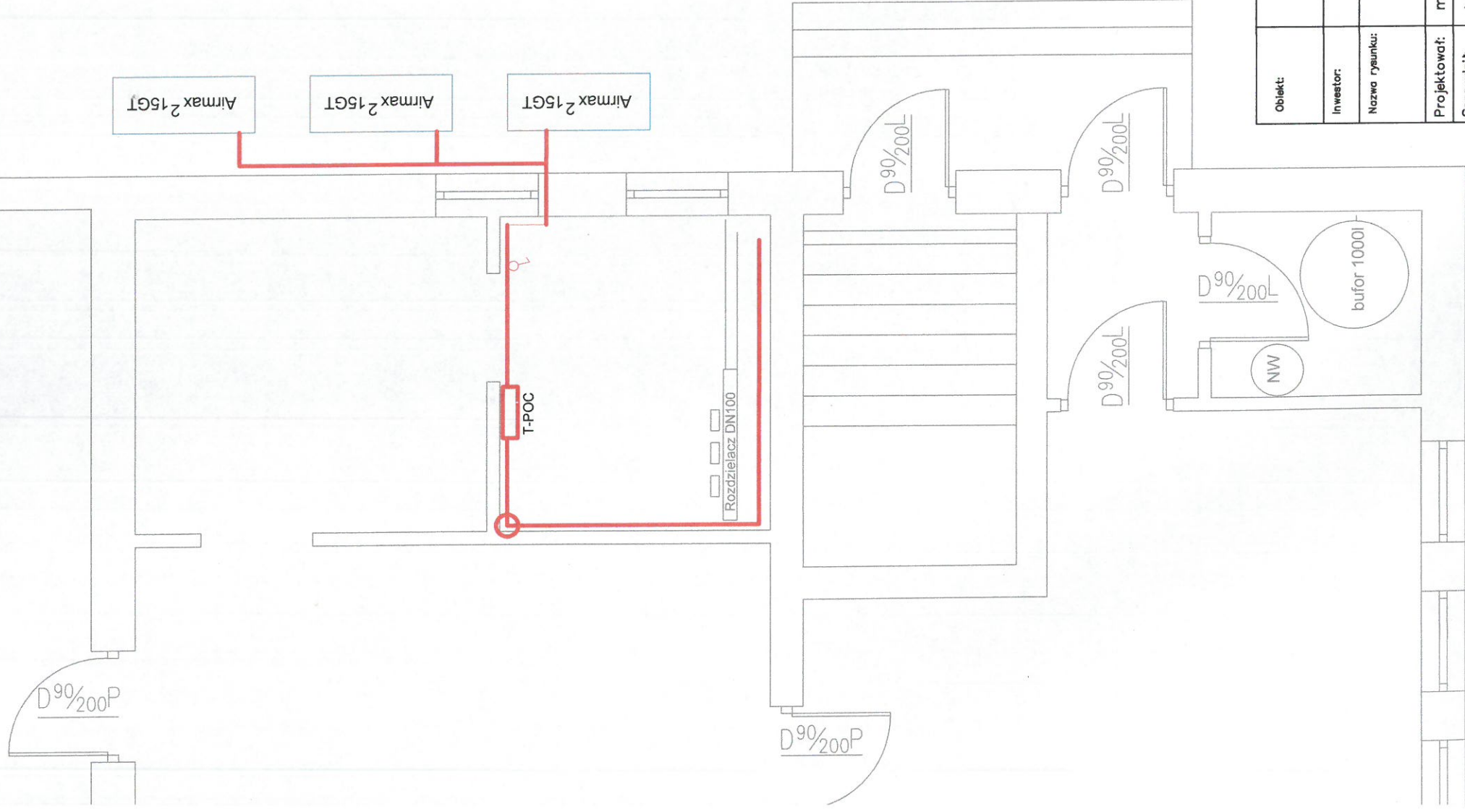


Taras



Obiekt:	Publiczna Szkoła Podstawowa w Brzustowie		
Inwestor:	Gmina Inowódz		
Nazwa rysunku:	TRASY KABLOWE-RZUT PARTERU		
Projektował:	mgr inż. Rafał Kapanowski	Upr. Nr MAP/0034/PWOE/09	
Sprawdził:	inż. Irena Kwoka	Upr. Nr UAN-7342-144/91	
Zakład Projektowania i Obsługi Inwestycji ul. Królowej Jadwigi 17, 38-300 Gorlice	Skala:	1:50	Stadium: P.B. Data: XII 2016
			Rys. nr/Nr str. E-5

Taras

$D^{90/200P}$

$D^{90/200P}$

$D^{90/200L}$

$D^{140/200P}$

$D^{140/200P}$

$D^{90/200L}$

